

주의사항 :

- 1) 본 제품은 18-36개월 어린이를 위해 설계되었으며 최대 적재 무게는 25kg을 초과할 수 없습니다.
- 2) 본 제품은 1명 이상 탑승하지 못하게 하여야 합니다.
- 3) 제품을 사용할 때는 반드시 보호자의 감독하에 어린이가 보호자의 시야 범위 내에 있도록 합니다.
- 4) 안전을 위해 모든 부품은 어른이 조립하여야 합니다.
- 5) 배터리는 반드시 어른이 교체해야 합니다.
- 6) 제품을 사용할 때에는 도로, 교차로, 모든 교통 구역, 수영장 및 계단 근처 등 위험한 곳을 피해서 사용하여야 합니다.
- 7) 본 제품은 정기적으로 점검해야 합니다.
- 8) 바퀴의 너트와 볼트가 단단히 조여져 있는지 가끔 확인하십시오.
- 9) 제품이 올바르게 조립되지 않으면 위험이 발생할 수 있습니다.
- 10) 탑승 시 반드시 신발을 착용해야 합니다.

배터리 취급시 주의사항:

- 1) 배터리는 반드시 어른이 다루어야 합니다.
- 2) 사용 완료된 배터리는 반드시 제품에서 꺼내 처리해야 합니다.
- 3) 배터리는 AA 배터리를 사용하십시오.
- 4) 제품을 장기간 사용하지 않을 때는 항상 배터리를 제거하십시오.
- 5) 새 배터리를 교체할 때는 항상 모든 배터리를 교체하십시오.
- 6) 오래된 건전지와 새 건전지를 혼용하지 마세요.
- 7) 배터리를 불속에 버리지 마십시오. 배터리가 폭발하거나 누전될 수 있습니다.
- 8) 배터리 충전은 반드시 보호자의 감독하에 충전해야 합니다.
- 9) 배터리 장착시 반드시 극성을 정확하게 맞추어 장착해야 합니다.
- 10) 전원 단자 단락을 조심해야 합니다.

Item No: 664
Jeep RUBICON Ride-on car
 조립 설명서



⚠ WARNING
반드시 어른이 조립해야 합니다.

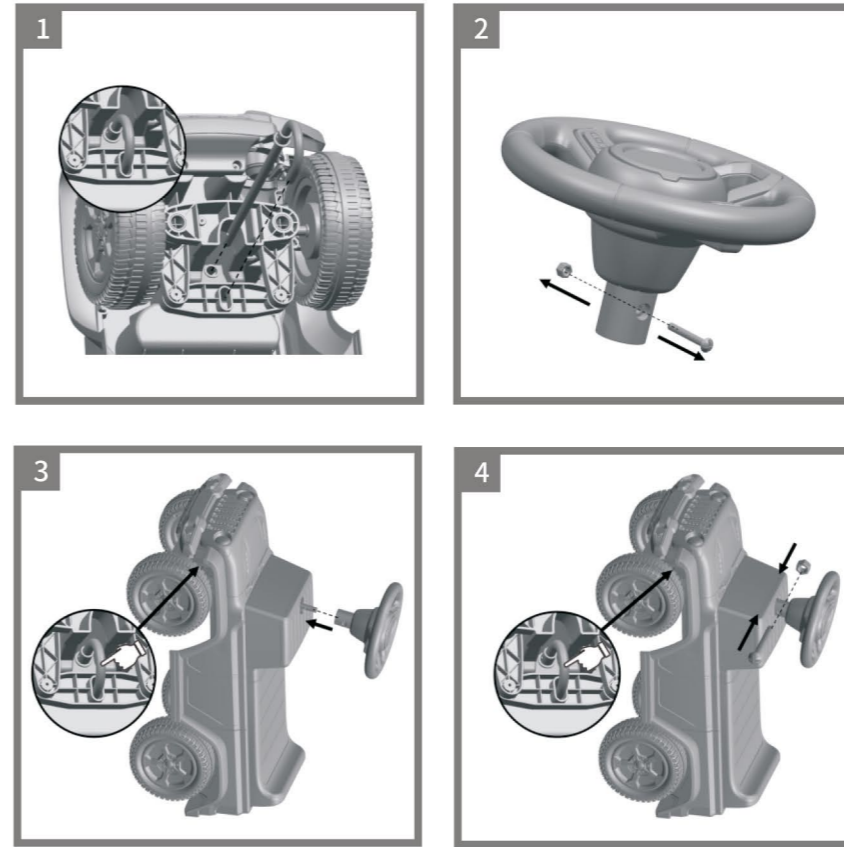


Jeep, the Jeep grille and related logos, vehicle model names and trade dress are trademarks of FCA US LLC and used under license by Ningbo Prince Toys Co., Ltd. 2022 FCA US LLC.

부품 목록

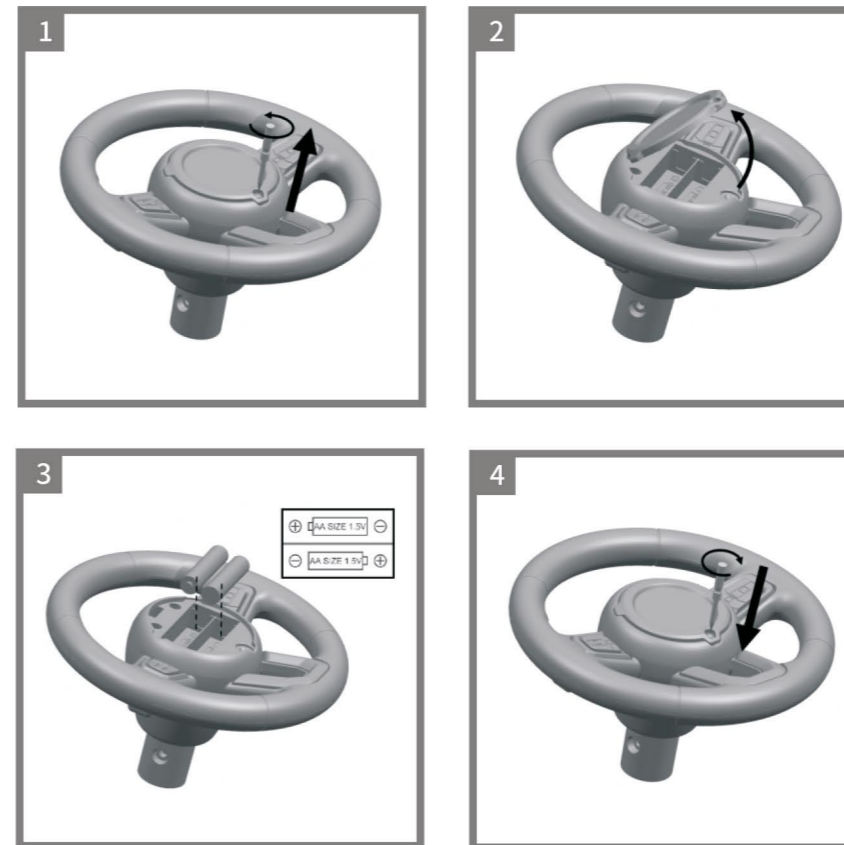
	<p>1. J형 핸들 축 1pc</p>	<p>2. 핸들 1pc</p>
	<p>3. 본체 1pc</p>	

조립 안내



1. J형 핸들 축을 지정한 위치에 맞추어 밀어 넣어주세요.
2. 드라이버를 이용해서 그림대로 핸들 고정 너트 볼트를 풀어주세요.
3. 핸들을 J형 핸들 축에 맞추어 밀어 넣어주세요.
4. 핸들 고정 너트 볼트를 고정해 주세요.

배터리 교체



1. 드라이버로 배터리 뚜껑 고정 나사를 풀어주세요.
2. 배터리 함 뚜껑을 열어주세요.
3. 2개의 AA건전지를 장착해 주세요.
4. 뚜껑을 닫고 나사로 고정해 주세요.